

[ΠΑΝΟΡΑΜΑ ΣΙΝΕ ΠΑΡΑΔΕΙΣΟΣ ΣΙΝΕ ΠΑΡΙ ΣΙΝΕ ΠΕΡΑΝ DIGITAL](#)  
[ΘΕΡΙΝΟΣ ΣΙΝΕ ΠΥΛΑΙΑ ΣΙΝΕ ΣΕΛΗΝΗ ΘΕΡΙΝΟΣ ΣΙΝΕ ΤΖΕΝΗ](#)  
[ΚΑΡΕΖΗ \(θερινό\) ΣΙΝΕ ΦΛΟΙΣΒΟΣ ΘΕΡΙΝΟΣ ΣΙΝΕ ΨΥΧΙΚΟ Classique](#)  
[ΘΕΡΙΝΟΣ ΣΙΣΣΥ - Algida ΘΕΡΙΝΟΣ ΣΠΟΡΤΙΓΚ \(ΔΗΜ. ΚΙΝ/ΦΟΣ\) ΤΑ](#)  
[ΧΡΟΝΙΑ ΤΗΣ ΑΘΩΟΤΗΤΑΣ \(ΔΗΜ.ΚΙΝ/ΦΟΣ ΛΑΥΡΙΟΥ\) ΤΡΙΑ](#)  
[ΑΣΤΕΡΙΑ - 3D DIGITAL ΤΡΙΑΝΟΝ - FILMCENTER ΤΡΙΑΝΟΝ-Cinemax](#)  
[ΘΕΡΙΝΟΣ ΦΙΛΙΠ \(ΔΗΜ. ΚΙΝ/ΦΟΣ\) ΦΙΛΟΘΕΗ \(ΘΕΡΙΝΟΣ\) ΦΛΕΡΥ](#)  
[\(θερινό\) ΦΛΩΡΙΔΑ ΘΕΡΙΝΟΣ ΧΛΟΗ ΘΕΡΙΝΟΣ ΧΟΛΑΡΓΟΣ \(ΔΗΜ.](#)  
[ΚΙΝ/ΦΟΣ\)](#)

Θέατρο | Νέα

## Ένας Κύκλωπας από γυναικεία... σκιοπιά 06 Ιουλίου 2017

0

Παντελής Δεντάκης | Κύκλωπας



Με τη γυναικεία αυτή διανομή διανομή, ο σκηνοθέτης διερευνά αυτόν τον άκρως αντρικό κόσμο, μέσα από τη γυναικεία φύση.

Ένας αποκλειστικά γυναικείος θίασος απαρτίζει τον «Κύκλωπα» του Ευρυπίδη, το μοναδικά ακέραια σωζόμενο σατυρικό δράμα που σκηνοθετεί ο **Παντελής Δεντάκης**. **Στεφανία Γουλιώτη** (Κύκλωπας), **Άννα Καλαϊτζίδου** (Οδυσσέας), **Αλεξάνδρα Αϊδίνη** (Σιληνός), Νεφέλη Μαϊστράλη, Μαρία Μοσχούρη, Αμαλία Νίνου, Μυρτώ Πανάγου, Ελένη Τσιμπρικίδου (Σάτυροι), Έφη Ρευματά (Κομπάρσος). Με τη γυναικεία αυτή διανομή διανομή, ο σκηνοθέτης διερευνά αυτόν τον άκρως αντρικό κόσμο, μέσα από τη γυναικεία φύση, τον ψυχισμό, τα εκφραστικά μέσα και το σώμα της γυναίκας.

Τα πρόσωπα του **Ευρυπίδη** ακροβατούν ανάμεσα στην ελαφράδα, τη γελοιότητα, την πονηριά, τον καιροσκοπισμό, την ηθική παρακμή, την αγριότητα. Γελοιοποιούν και γελοιοποιούνται. Συντρίβουν και συντρίβονται. Και αυτός ο Κύκλωπας με ευστροφία αναζητά την ισορροπία ανάμεσα στο σοβαρό και το γελοίο, ανάμεσα στο σπλάτερ και την κωμωδία.

Η παράσταση **κάνει προμιέρα** –σε συνεργασία με το Κ.Θ.Β.Ε. - την Πέμπτη, 13 Ιουλίου, ως η μοναδική ελληνική συμμετοχή στο 1ο Διεθνές Φεστιβάλ Δάσους. Στην συνέχεια, την Παρασκευή, 21 και το Σάββατο, 22 Ιουλίου, ο Κύκλωπας φτάνει στο Μικρό Θέατρο Αρχαίας Επιδαύρου.

Ο μύθος του **Κύκλωπα** αντλείται από το γνωστό επεισόδιο της 9ης Ραψωδίας της Ομηρικής Οδύσσειας, όπου ο Οδυσσεύς και οι σύντροφοί του παγιδεύονται στη σπηλιά του Κύκλωπα Πολύφημου. Επί σκηνής μεταφέρεται ένας κόσμος ωμός και βίαιος. Ένας κόσμος αλληλοεξόντωσης και ανθρωποφαγίας, όπου το δίκαιο ορίζεται από τον εκάστοτε ισχυρό: στη χώρα των Κυκλώπων, ο ξένος δεν περιθάλπεται, δεν φιλοξενείται, γίνεται αντικείμενο εκμετάλλευσης ή κατασπαράσσεται. Εκεί δεν μπορείς να είσαι ούτε καλός ούτε κακός. Εκεί μπορείς να είσαι μόνο φοβισμένος και απελπισμένος ή σκληρός και ανελέητος.

Στο κείμενο της παράστασης έχουν προστεθεί αποσπάσματα από την **Οδύσσεια** του Ομήρου και από το **Ειδύλλιο ΙΑ'** (Κύκλωψ) του Θεόκριτου, σε μετάφραση του Παντελή Μπουκάλα.

**Συντελεστές:** Μετάφραση: Παντελής Μπουκάλας. Σκηνοθεσία: Παντελής Δεντάκης. Σκηνικά - Κοστούμια: Γεωργία Μπούρδα. Επιμέλεια κίνησης: Ερμής Μαλκότσης. Μουσική: Λευτέρης Βενιάδης. Φωτισμοί: Σάκης Μπιρμπίλης. Βοηθοί σκηνοθέτη: Έφη Ρευματά, Θανάσης Ζερίτης. Βοηθός Σκηνογράφου – Ενδυματολόγου: Μυρτώ Κοσμοπούλου. Κατασκευή Σκηνικού: Νίκος Δεντάκης. Φωτογραφίες: Κική Παπαδοπούλου. Ερμηνεύουν: Στεφανία Γουλιώτη (Κύκλωπας), Άννα Καλαϊτζίδου (Οδυσσεύς), Αλεξάνδρα Αϊδίνη (Σιληνός), Νεφέλη Μαιστράλη, Μαρία Μοσχούρη, Αμαλία Νίνου, Μυρτώ Πανάγου, Ελένη Τιμπρικίδου (Σάτυροι), Έφη Ρευματά (Κομπάρσος)

#### Info:

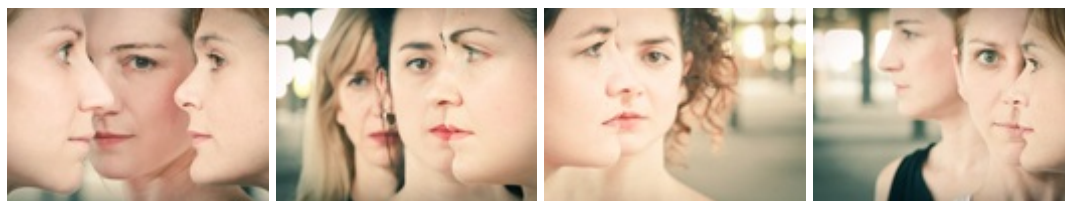
**Θέατρο Δάσους, Θεσσαλονίκη**- Πέμπτη, 13 Ιουλίου στις 21:15

&

**Μικρό Θέατρο Αρχαίας Επιδαύρου**- Παρασκευή, 21 & Σάββατο, 22 Ιουλίου στις 21:30

Γεωργία Οικονόμου

#### Φωτογραφίες



[Περισσότερα "Νέα"](#)